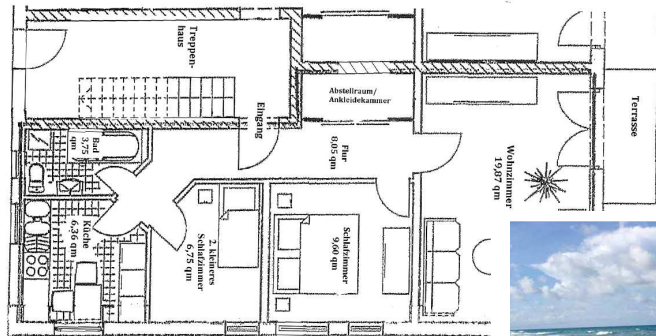


# Ferienwohnung Wehnsen



Boltenhagener  
Ostseestrand



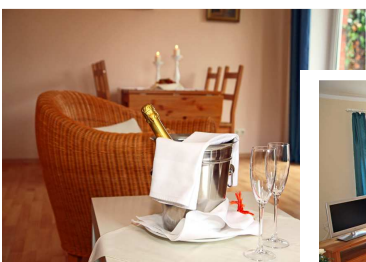
Ferienwohnung im EG - Hausansicht Grundriss

Die Ferienwohnung mit ca. 60 qm verfügt über einen geräumigen Wohn-Essbereich mit Flatscreen-TV, CD-Radio und Spielesammlung - 2 getrennte Schlafzimmer, Küche und Dusche/WC. Die Küche bietet einen 4-Platten-Herd mit Backofen, Kühlschrank mit Gefrierfach, Mikrowelle, Kaffeemaschine, Toaster und Wasserkocher.

Die Ferienwohnung ist für eine Grundbelegung mit 4 Personen eingerichtet. Ein Schlafzimmer ist mit einem Doppelbett und das zweite Schlafzimmer mit zwei Einzelbetten ausgestattet. Die Wohnung ist ebenerdig in einem Haus mit mehreren Ferienwohnungen gelegen und hat eine Terrasse, welche zu einem Aufenthalt im Freien oder zum Sonnenbaden einlädt.

Der Pkw-Stellplatz befindet sich direkt auf dem Grundstück.

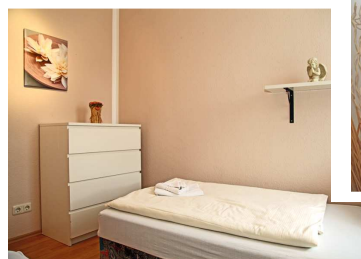
Die Wohnung finden Sie im ruhig und idyllisch gelegenen Ortsteil Tarnewitz. Die Hotelanlage „Tarnewitzer Hof“ liegt ca. 100 m von der Wohnung entfernt. Bis zum Ortskern sind es ca. 2 km und bis zum Ostseestrand etwa 1km.



Wohn/Essbereich



Wohnzimmer



Kleines Schlafzimmer



Schlafzimmer



Küche



Bad