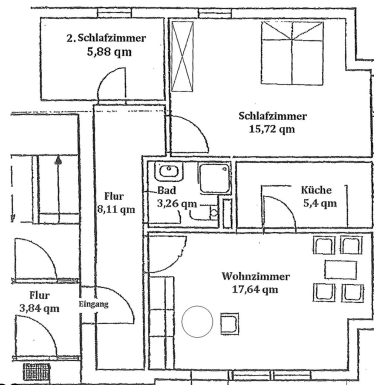


Ferienwohnung An den Salzwiesen EG rechts



Boltenhagener Ostseestrand

Ferienwohnung im EG rechts Hausansicht Grundriss

Die Ferienwohnung mit ca. 60 qm, verfügt über ein Wohnzimmer mit Flatscreen-TV und Radio, Schlafzimmer, Dusche / WC und eine Küche. Die Küche mit moderner Küchenzeile, hat einen Herd mit Backofen, eine Geschirrspülmaschine, Kühlschrank mit Gefrierfach, Kaffeemaschine, Mikrowelle, Toaster und Wasserkocher.

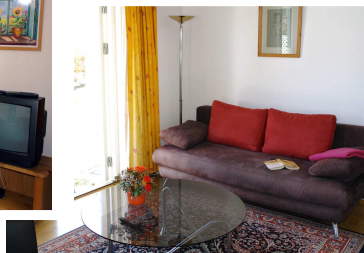
Die Belegung ist mit maximal 4 Personen möglich. Das eine Schlafzimmer ist mit einem Doppelbett, das zweite kleine Schlafzimmer mit zwei Einzelbetten und zwei Wandschränken ausgestattet. Die Wohnung ist ebenerdig – die Terrasse mit Grünfläche lädt zu einem Aufenthalt im Freien, zum Sonnenbaden oder zum Grillen am Abend ein.

Der Pkw-Stellplatz befindet sich direkt auf dem Grundstück.

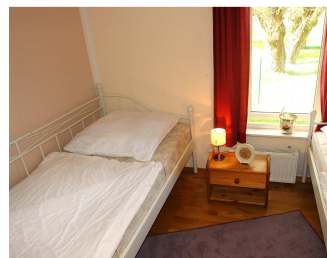
Die Wohnung finden Sie im ruhig und idyllisch gelegenen Ortsteil Tarnewitz. Die Hotelanlage „Tarnewitzer Hof“ liegt ca. 250 m von der Wohnung entfernt. Bis zum Ortskern sind es ca. 2 km und bis zum Ostseestrand etwa 800 m.



Wohn/Essbereich



Wohnzimmer



Kleines Schlafzimmer



Schlafzimmer



Küche



Bad