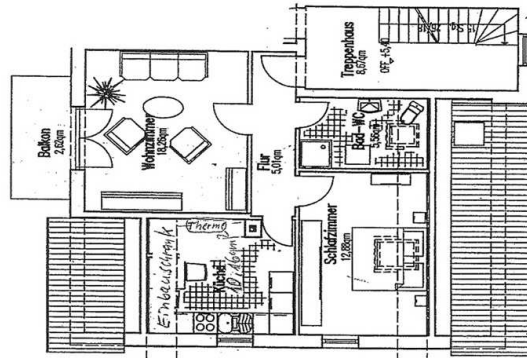


Ferienwohnung Nico



Ferienwohnung im 2.OG - Hausansicht



Grundriss

Die Ferienwohnung hat eine Größe von ca. 54 qm und ist für eine Grundbelegung mit 2 Personen eingerichtet. Sie bietet ein Wohnzimmer mit TV und CD-Radio, Schlafzimmer, Küche, Dusche/WC. Die Küche verfügt über einen Herd mit Backofen, Kühlschrank, Kaffeemaschine, Wasserkocher, Toaster und Mikrowelle.

Das Schlafzimmer ist mit einem Doppelbett ausgestattet – eine Aufbettung für eine weitere Person (Schlafcouch im Wohnzimmer) ist möglich. Die Wohnung befindet sich im 2. Obergeschoss und hat einen kleinen Balkon.

Der Pkw-Stellplatz befindet sich direkt auf dem Grundstück.

Die Wohnung finden Sie im ruhig und idyllisch gelegenen Ortsteil Tarnewitz. Die Hotelanlage „Tarnewitzer Hof“ liegt ca. 250 m von der Wohnung entfernt. Bis zum Ortskern sind es ca. 2 km und bis zum Ostseestrand etwa 1 km.



Wohnzimmer/ Essbereich



Schlafzimmer



Bad



Küche



Boltenhagener Ostseestrand