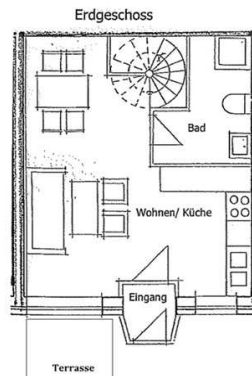


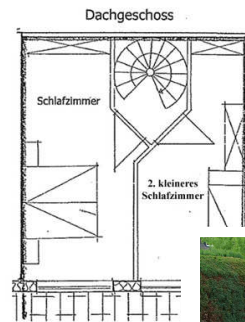
Ferienwohnung Fürll



Ferienwohnung - Hausansicht



Grundriss



Terrasse



Die Ferienwohnung mit ca. 65qm verfügt über einen geräumigen Wohn-Essbereich mit einer offenen Küche. Die Küche bietet einen Ceran-Herd mit Backofen, Kühlschrank, Mikrowelle, Kaffeemaschine und Wasserkocher.

Eine Belegung ist mit 4 Personen möglich. Das eine Schlafzimmer ist mit einem Doppelbett und das kleinere Schlafzimmer mit zwei Einzelbetten ausgestattet. Im Bad befindet sich eine Waschmaschine. Die Wohnung erstreckt sich über 2 Etagen und hat eine Terrasse. Diese Terrasse mit Sitzmöbeln lädt zu einem angenehmen Aufenthalt im Freien zum Sonnenbaden oder am Abend zum Grillen ein.

Der Pkw-Stellplatz befindet sich direkt auf dem Grundstück.

Das Haus finden Sie in dem erholsamen und ruhigen Ortsteil Tarnewitz. Die Hotelanlage „Tarnewitzer Hof“ liegt ca. 250 m von der Wohnung entfernt. Bis zum Ortskern sind es ca. 2 km und bis zum Ostseestrand etwa 1 km.



Wohnzimmer



Essbereich



Küche



Boltenhagener Ostseestrand



Schlafzimmer



Kleines Schlafzimmer



Bad

