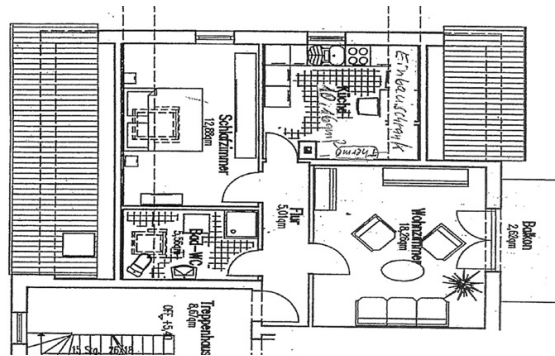


Ferienwohnung Fley



Ferienwohnung im 2.OG

- Hausansicht



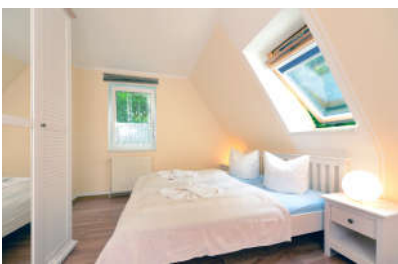
Grundriss

Die Ferienwohnung hat eine Größe von ca. 54qm und ist für eine Grundbelegung mit 2 Personen eingerichtet. Sie bietet ein Wohnzimmer mit TV, DVD-Player, Micro Hifi- Anlage & Spielesammlung - ein Schlafzimmer, Küche und Dusche/WC. Die Küche verfügt über einen 4-Platten-Herd mit Backofen, Kühlschrank mit Gefrierfach, Toaster, Kaffeemaschine und Wasserkocher.

Das Schlafzimmer ist mit einem Doppelbett ausgestattet – eine Aufbettung für eine weitere Person (im Wohnzimmer) ist möglich. Die Wohnung befindet sich im 2. Obergeschoss und hat einen kleinen Balkon.

Der Pkw-Stellplatz **Nr. 6** befindet sich direkt auf dem Grundstück.

Die Wohnung finden Sie im ruhig und idyllisch gelegenen Ortsteil Tarnewitz. Die Hotelanlage „Tarnewitzer Hof“ liegt ca. 250m von der Wohnung entfernt. Bis zum Ortskern von Boltenhagen sind es ca. 2km und bis zum Ostseestrand etwa 1km.



Schlafzimmer



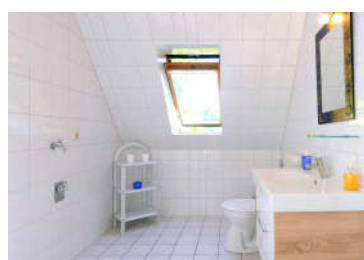
Wohnzimmer



Balkon



Küche



Bad



Boltenhagener Ostseestrand

