

# Ferienwohnung „Düne“



Hausansicht



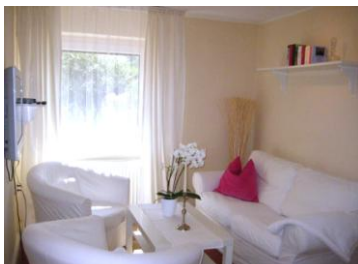
Eingangsbereich



Die schicke Ferienwohnung befindet sich im Parterre und eine Belegung ist mit 4 - 5 Personen möglich. Sie ist ruhig gelegen und verfügt über 2 separate Schlafzimmer, ein zusätzliches kleines Einzel-Schlafzimmer, Dusche - WC, Diele, kleines Wohnzimmer, Küche und ein großes Grundstück mit gemütlicher Terrasse, Grillplatz und Rasenfläche.

Der Pkw-Stellplatz befindet sich direkt auf dem Grundstück.

Das Haus finden Sie im Zentrum von Boltenhagen - bis zur beliebten Seebrücke und zum Ostseestrand sind es nur ca. 850m.



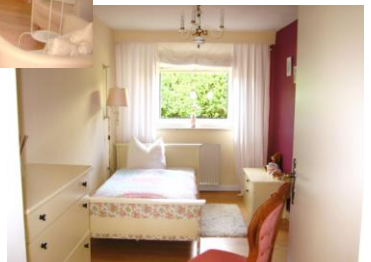
Wohnzimmer



Schlafzimmer 1



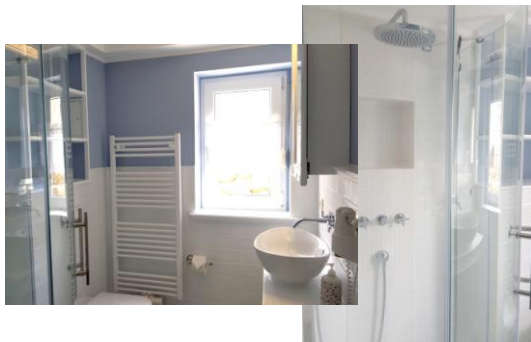
Schlafzimmer 2



Einzelzimmer



Küche



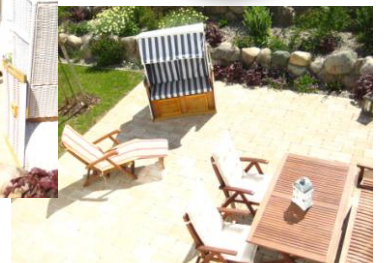
Bad



Flur



Diele



Terrasse

