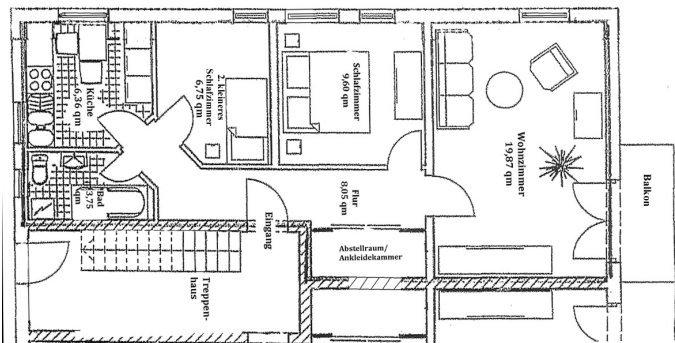


# Ferienwohnung Buchwald



Ferienwohnung im 1.OG - Hausansicht Grundriss

Die Ferienwohnung mit ca. 60 qm, verfügt über einen geräumigen Wohn-Essbereich mit TV und CD-Radio, 2 getrennte Schlafzimmer, Küche und Dusche/WC. Die Küche bietet einen 4-Platten-Herd mit Backofen, Kühlschrank mit Gefrierfach, Toaster, Kaffeemaschine, Wasserkocher und Mikrowelle.

Die Ferienwohnung ist für eine Grundbelegung mit 4 Personen eingerichtet. Ein Schlafzimmer ist mit einem Doppelbett und das kleinere Schlafzimmer ist mit zwei Einzelbetten ausgestattet. Die Wohnung befindet sich im 1.OG in einem Haus mit mehreren Ferienwohnungen und hat einen Balkon, welcher zum Verweilen im Freien einlädt.

Der Pkw-Stellplatz befindet sich direkt auf dem Grundstück.

Die Wohnung finden Sie im ruhig und idyllisch gelegenen Ortsteil Tarnewitz. Die Hotelanlage „Tarnewitzer Hof“ liegt ca. 100m von der Wohnung entfernt. Bis zum Ortskern von Boltenhagen sind es ca. 2km und bis zum Ostseestrand etwa 1km.



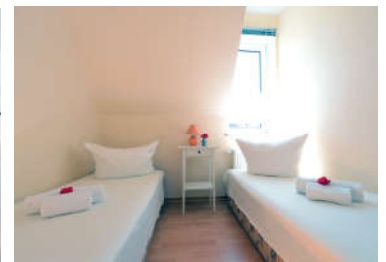
Wohnzimmer



Wohnzimmer



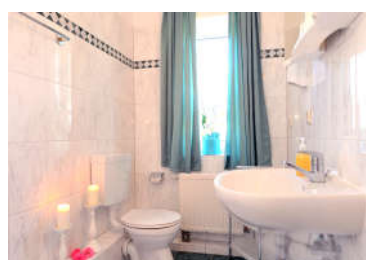
Schlafzimmer



Kleines Schlafzimmer



Küche



Bad



Boltenhagener Ostseestrand

