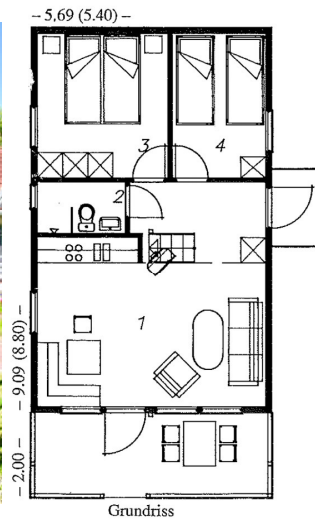


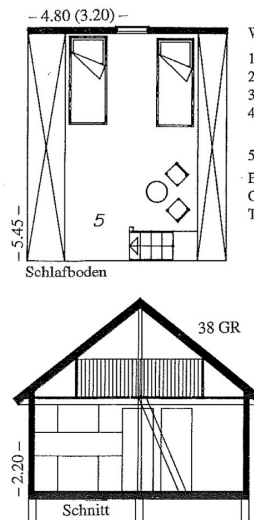
Ferienhäuser Schwedenhaus 1 bis 5



Ferienwohnung - Außenansicht



Grundriss



Schnitt

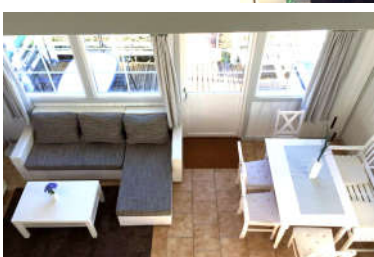
Wohnfläche Erdgeschoss	
1. Wohnraum	25,5 m ²
2. Dusche/WC	2,5 m ²
3. Schlafzimmer	10,4 m ²
4. Schlafzimmer	7,5 m ²
	<hr/>
5. Schlafboden	17,4 m ²
Erdgeschoss+Schlafboden	63,3 m ²
Grundfläche	51,8 m ²
Terrasse	11,4 m ²

Das Schwedenhaus, für eine Grundbelegung von 4 Personen (Aufbettung bis 6 Personen möglich), verfügt über 2 getrennte Schlafzimmer im Erdgeschoss und ein offenes Schlafzimmer auf der Galerie, Wohn-Esszimmer mit Flatscreen-TV und CD-Radio - die Küchenzeile ist mit Geschirrspüler, Herd mit 4 Kochplatten oder Ceranfeld und teilweise Backofen, Kühlschrank mit Gefrierfach, Kaffeemaschine, Mikrowelle, Toaster und Wasserkocher eingerichtet. Und das Bad ist mit Dusche / WC ausgestattet. (Die Möblierung variiert von Haus zu Haus).

Zu jedem Schwedenhaus gehört eine Terrasse mit Sitzgarnitur zum gemütlichen Aufenthalt im Freien und ein Pkw-Stellplatz auf dem Grundstück der Hotelanlage.

Das Schwedenhaus befindet sich auf dem Gelände der Hotelanlage „Tarnewitzer Hof“ im ruhig und idyllisch gelegenen Ortsteil Tarnewitz - der Strand liegt ca. 900 Meter entfernt. Bis zum Ortskern sind es ca. 2 km (ca. 5 min. mit dem Auto).

Wohnzimmer



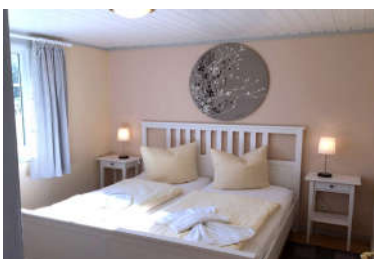
Küche/ Essbereich



Bad



Schlafzimmer



Schlafzimmer 2



Schlafraum Galerie



Boltenhagener Ostseestrand

